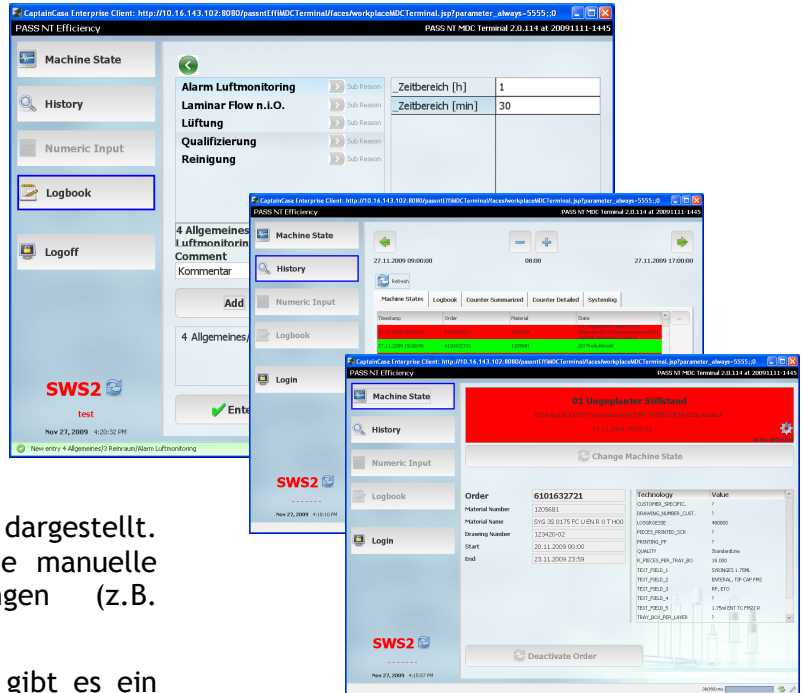


Die SCHOTT forma vitrum ist einer der weltweit führenden Hersteller von Spezialglasröhren und pharmazeutischen Primärverpackungen aus Glas und Polymer.

- Der Einsatz der Software an mittlerweile drei europäischen Standorten erforderte zum einen ein entsprechend abgestuftes Anwendungsdesign. Zum anderen wurde das System von Anfang als mehrsprachiges System ausgeprägt.

## Problemstellung

- Im produktionsnahen MES Bereich (Manufacturing Execution System) werden Maschinendaten automatisch über Schnittstellen oder über manuelle Eingaben erfasst (MDE, Maschinen Daten Erfassung). - Zur Steuerung und Überwachung der Produktionsanlagen wurde eine entsprechende Softwarelösung geschaffen.
- Pro Anlage/ Anlagengruppe wird der Anlagenstatus samt Kennzahlen und Historiendaten dargestellt. Hier erfolgt auch eine direkte manuelle Erfassung von Rückmeldungen (z.B. Störungen).
- Über alle Anlagen einer Linie gibt es ein entsprechendes Reporting zur Erkennung von Optimierungspotenzialen innerhalb der Produktion.
- Die Konfiguration der Anlagen erfolgt über zentrale Pflegedialoge.



## Lösung

- Verwendung von EJB (Enterprise Java Beans) zur Schnittstellenbildung zwischen den Anwendungsteilen und innerhalb der Anwendung. - Hibernate-basierter Datenbankzugriff.
- Application Server: JBoss  
Datenbank: PostgreSQL
- CaptainCasa User Interface. Hierbei spezielle Nutzung der Touch-Komponenten.

## Résumé

Von den zentralen Steuerungsdialogen bis hin zur konkreten Erfassung von Daten im Produktionsbetrieb: alle Dialoge konnten mit CaptainCasa Enterprise Client umgesetzt werden.

Die Akzeptanz der Benutzer ist sehr gut, nicht zuletzt durch die sehr gute Bediengeschwindigkeit der Oberflächen.

Michael Saala, Hewlett Packard GmbH: “Der Enterprise Client von CaptainCasa erlaubt es uns, mit hoher Produktivität äußerst benutzerfreundliche RIA Frontends zu entwickeln. Wir können uns darauf konzentrieren, Server-seitig die Business Logik umzusetzen, ohne eine Zeile Client-Code zu implementieren“.

## Durchführung

- Die Durchführung geschah in Zusammenarbeit mit der Hewlett Packard GmbH, Deutschland.

CaptainCasa GmbH  
<http://www.CaptainCasa.com>  
 info@CaptainCasa.com