

## EKATO RMT

Die EKATO RMT ist Marktführer im Bereich der industriellen Rühr- und Mischtechnik bietet ein breites Leistungsspektrum für die prozessorientierte Industrie aus einer Hand.

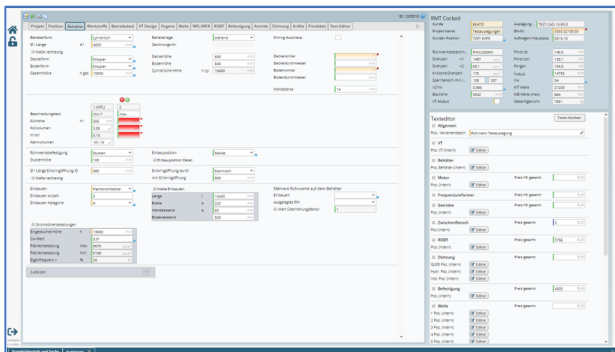
Industrielle Rührwerke sind oft mehrere Meter große Anlagen, die in Prozessen z.B. innerhalb der chemischen Industrie zum Einsatz kommen.

Seit 2010 setzen die Entwickler der eigenen Softwareentwicklung der EKATO RMT auf den CaptainCasa Enterprise Client.

### Anwendungsgebiet

Rührwerke werden im Rahmen eines Auftrags individuell ausgelegt und konfiguriert. Die Anzahl der Parameter ist hierbei beträchtlich (>2000) und ist entscheidend für die Herstellung und den späteren Einsatz der Anlage.

Die Software zur Konfiguration der Anlagen ist eine Eigenentwicklung innerhalb der EKATO RMT. Die enorme Anzahl von Parametern müssen direkt bei der Eingabe geprüft und berechnet werden, um die Machbarkeit der Anlage sicherzustellen.



Daniel Strigel, Entwicklungsleiter: „Die Herausforderung im Bereich der Oberfläche ist ganz klar das übersichtliche Führen des Anwenders durch die vielen Parameter. Einerseits möchte der Anwender alles auf einmal sehen, andererseits müssen die Inhalte strukturiert und übersichtlich präsentiert werden.“

### Gründe für die Entscheidung für CaptainCasa

Von Anfang an war für die Entwicklung der Anwendung klar, dass eine Server-basierte Architektur verwendet wird. CaptainCasa

überzeugte aus folgenden Gründen:

- Die Einfachheit der Entwicklung durch die weitestgehende Entkoppelung der Anwendungsentwicklung von der eigentlichen Oberflächen-Technologie.
- Die Möglichkeit, Dialoge komplett dynamisch aufzubauen und eigene Oberflächen-Komponenten entwickeln zu können
- Die Performance der Verarbeitung bei Dialogen mit hunderten von Feldern war ausschlaggebend. Andere Oberflächen-Frameworks sind damit schlichtweg überfordert.

### Schritt für Schritt

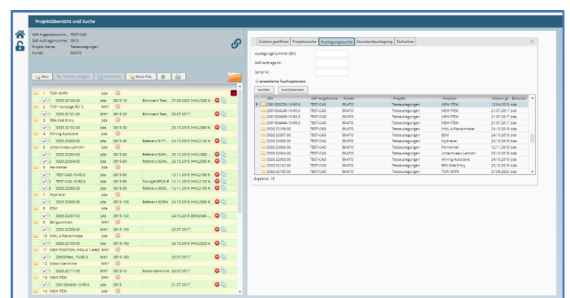
Die Entwicklung startete im Jahre 2010 - damals noch mit der Java Swing Version des CaptainCasa Enterprise Clients.

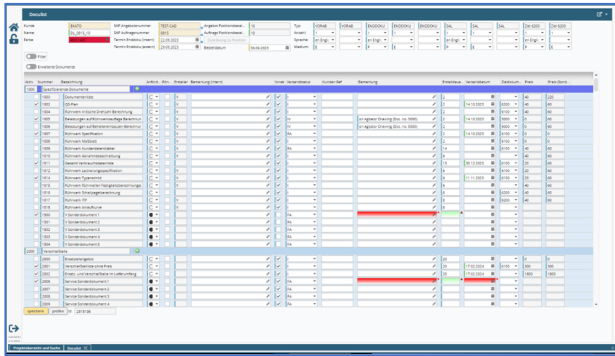
Ein 2-Tage-Workshop bei der EKATO (bei CaptainCasa mit „Druckbetankung“ betitelt) war Startpunkt der Entwicklungen, die dann in der Folge komplett selbständig innerhalb der EKATO RMT durchgeführt wurden.

Mit der Bereitstellung der RISC-HTML-Version begannen auch die Überlegungen bei der EKATO IT, auf den Browser umzustellen.

Daniel Strigel: „Die Möglichkeit, ohne großen Aufwand vom Swing Client auf den Browser umzusteigen, war natürlich in vielerlei Hinsicht verlockend! - Die große Frage für uns war aber natürlich: stimmt auch die Performance noch im Browser?“

Die Antwort liegt auf der Hand: nach entsprechenden Perfortmentests stieg die EKATO RMT im Jahre 2018 mit wenigen Tagen Entwicklungsaufwand auf die RISC-HTML-Version des Clients um!





## Systemstruktur

Die Software nutzt JEE nicht nur innerhalb der CaptainCasa basierten Oberfläche, sondern auch im logischen Teil der Verarbeitung. Zentrale Services sind entsprechend als EJB (Enterprise Java Beans) gekapselt.

Die EKATO verwendet von Beginn an den Payara Server ([www.payara.fish](http://www.payara.fish)), sowohl als Entwicklungs- als auch als Laufzeitumgebung.



## Fazit

Daniel Strigel: „Ich hoffe, es hört sich positiv an, wenn ich sage, dass die Browser-basierte Oberflächen Entwicklung für uns einfach kein Thema darstellt! CaptainCasa Enterprise Client macht genau das, was wir brauchen - die effiziente Entwicklung von komplexen Dialogen, die dann zur Laufzeit völlig unproblematisch zur Anwendung kommen. So können wir uns auch in einem sehr kleinen Softwareentwicklungsteam hauptsächlich auf die Fachlichkeit der Anwendung konzentrieren“

## Über EKATO RMT:

EKATO Rühr- und Mischtechnik GmbH bietet ein breites Leistungsspektrum für die prozessorientierte Industrie aus einer Hand: Prozessanalyse, Engineering, Scale-up, Fertigung, Montage und ein weltweites Vertriebs- und Servicenetz.

Mit maßgeschneiderten Lösungen für gerührte Prozesse ist EKATO ein kompetenter Entwicklungs- und Engineeringpartner. Nur optimal aufeinander abgestimmte Prozess- und Anlagenparameter gewährleisten einen störungsfreien Anlagenbetrieb mit hohen Durchsätzen und optimaler Produktqualität.

Von einer Analyse der prozessseitigen Anforderungen über Versuche mit physikalischen Modellen bis hin zu Strömungssimulationen und CFD/FEA Berechnungen - EKATO erzielt durch den Einsatz modernster Engineering Tools optimale Ergebnisse.

Ob Rührwerk, Reaktormodul oder komplette Anlage, der EKATO Standard bewegt sich seit Jahrzehnten auf höchstem Niveau. Modernste Technologien und hochqualifizierte Mitarbeiter am Standort Deutschland garantieren hohe Qualität und lange Lebensdauer „Made in Germany“.

- Gegründet 1933
- Über 560 Mitarbeiter
- Mehr als 250.000 ausgelieferte Rührwerke
- 60 Niederlassungen und Vertretungen weltweit

## Über CaptainCasa GmbH:

CaptainCasa ist ein führendes deutsches Unternehmen im Bereich der Framework Softwareentwicklung und bietet innovative Lösungen für anspruchsvolle Anwendungen. Mit seinem innovativen Framework und seinen Dienstleistungen unterstützt CaptainCasa Unternehmen dabei, ihre technologischen Herausforderungen zu bewältigen und ihre Wachstumsziele zu erreichen. Die CaptainCasa-Community besteht aus einer vielfältigen Gruppe von Entwicklern und Anwendern, die sich für die Weiterentwicklung der CaptainCasa-Plattform und deren Anwendungsmöglichkeiten engagieren.

CaptainCasa GmbH  
Hindemithweg 13  
D-69245 Bammatal  
[www.CaptainCasa.com](http://www.CaptainCasa.com)  
[info@CaptainCasa.com](mailto:info@CaptainCasa.com)

**CaptainCasa**